

엑시텍스™, 엑시톤™ 시공방법

시공순서

1 앵커 설치

도면에 따라 천장 바닥(데크, 콘크리트) 면에 900~1,200mm 간격으로 고정 위치를 표시하고 앵커를 설치한다.

2 테두리 몰딩선 표시

마감면 높기와 수평 등을 고려한 천장 테두리 몰딩선을 먹줄 등으로 표시한다.

3 몰딩 설치

벽 몰딩을 고정못을 이용하여 최대 600mm 간격으로 고정한다.

4 행거볼트 설치

설치된 앵커에 행거 및 행거볼트를 설치하고 전등을 설치할 위치를 설정한다.

5 커튼박스 설치

커튼박스가 있는 경우 시방대로 설치한다.

6 설비 설치 위치 설정

전등이나 덕트디퓨저, 스피커, 스프링클러 등 설비 설치 위치를 설정한다.

7 캐링 채널 설치

행거에 캐링 채널을 고정한다.

8 마이너 채널 설치

필요에 따라 마이너 채널(2,000~3,000mm 간격)을 사용하여 천장틀을 일체화시킨다.

9 M-바 설치

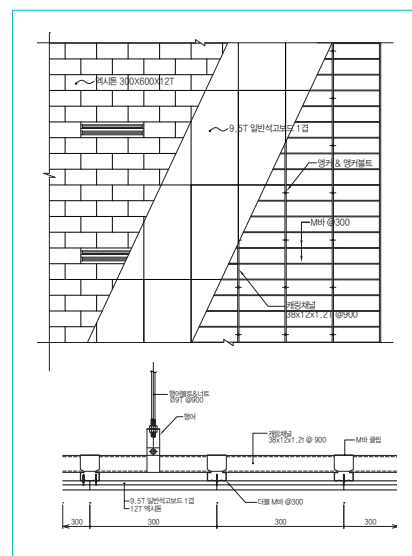
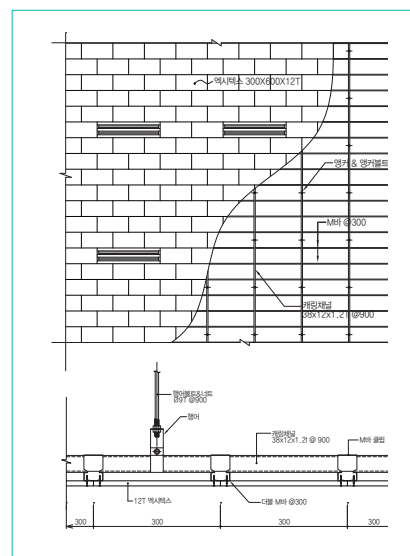
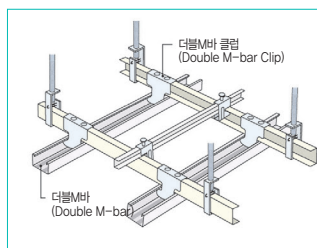
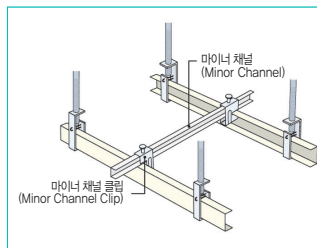
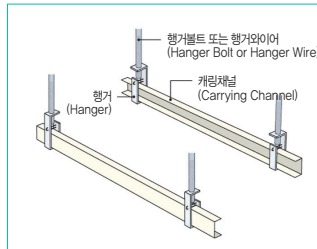
M-바 클립을 사용하여 M-바를 300mm 간격으로 캐링 채널에 고정한다.

10 엑시텍스™ 설치

20mm 나사못을 사용하여 300mm 간격으로 M-bar에 고정한다.

10 엑시톤™ 설치

9.5T 일반석고보드를 20mm 나사못을 이용하여 설치한 후 엑시톤(Excitone)의 후면에 본드를 칠한 후 타카핀을 이용하여 설치한다.
(타카핀 사용 개수 1매당 18~20개)



USG BORAL

한국 유에스지 보랄(주)

서울사무소	서울시 강남구 테헤란로 87길 36 (삼성동) 도심공향타워빌딩 7층	TEL (02)6902-3100 FAX (02)6902-3190
부산사무소	부산광역시 해운대구 APEC로 17 (우동) 센텀리더스마크 1304호	TEL (051)745-8900 FAX (051)745-8901
광주사무소	광주광역시 서구 시청로 97 중흥스카이 31, 2902호	TEL (062)514-1550 FAX (062)514-1549
대전사무소	대전광역시 유성구 유성대로 783 (장대동) 월드빌딩 6층	TEL (042)636-7559 FAX (042)627-8408
대구사무소	대구광역시 동구 동부로 29 산천역 개사빌라 101동 104호	TEL (053)426-3034 FAX (053)426-3035
전주사무소	전주시 덕진구 기린대로 330 아트빌딩 9층	TEL (063)272-9366 FAX (063)272-9367
울산공장	울산광역시 남구 남도로 158 (여천동)	TEL (052)259-3500 FAX (052)261-9115
여수공장	전라남도 여수시 낙포단지길 45 (낙포동)	TEL (061)685-2300 FAX (061)685-2304
당진공장	충청남도 당진시 송악읍 부곡공단4길 81	TEL (041)351-3399 FAX (041)357-5723

www.usgboral.com

© 2017 USG BORAL. All rights reserved.
The trademarks USG BORAL, INNOVATION INSPIRED BY YOU, [ANY TRADEMARK OF USG BORAL] and [FINAL TRADEMARK OF USG BORAL MENTIONED] are trademarks of USG Boral Building Products or one or more of its affiliates.

M-bar 용 미네랄을 흡음 천장재

엑시텍스™
엑시톤™

Excitex™
Excitone™



USG BORAL
INNOVATION INSPIRED BY YOU.™

USGBoral.com

석고보드

천장재

컴파운드

내화 & 차음 시스템

파이버락 & 듀락

USG BORAL

USG BORAL(USG BORAL Building Products)은 미국 USG사와 호주 Boral사의 전략적 조인트 벤처 기업입니다. 글로벌 건축자재 전문기업 USG BORAL은 아시아, 호주, 뉴질랜드, 남태평양, 중동 지역의 건축시장을 선도하고 있으며, 최고의 혁신을 통해 고객의 만족과 이익을 실현하고 시공자가 가장 효율적으로 작업할 수 있도록 끊임없이 연구하고 있습니다.

고객에게 높은 수준의 차별화된 서비스를 제공하고, 장기적인 안목과 목표를 통해 혁신에 투자하는 USG BORAL은 제품의 성능과 생산성을 높이기 위해 지속적인 노력을 기울이고 있으며, 다양한 시장에서 획기적인 제품을 개발하여 글로벌 시장을 선도하고 있는 No.1 기업입니다.

한국 유에스지 보랄(주)

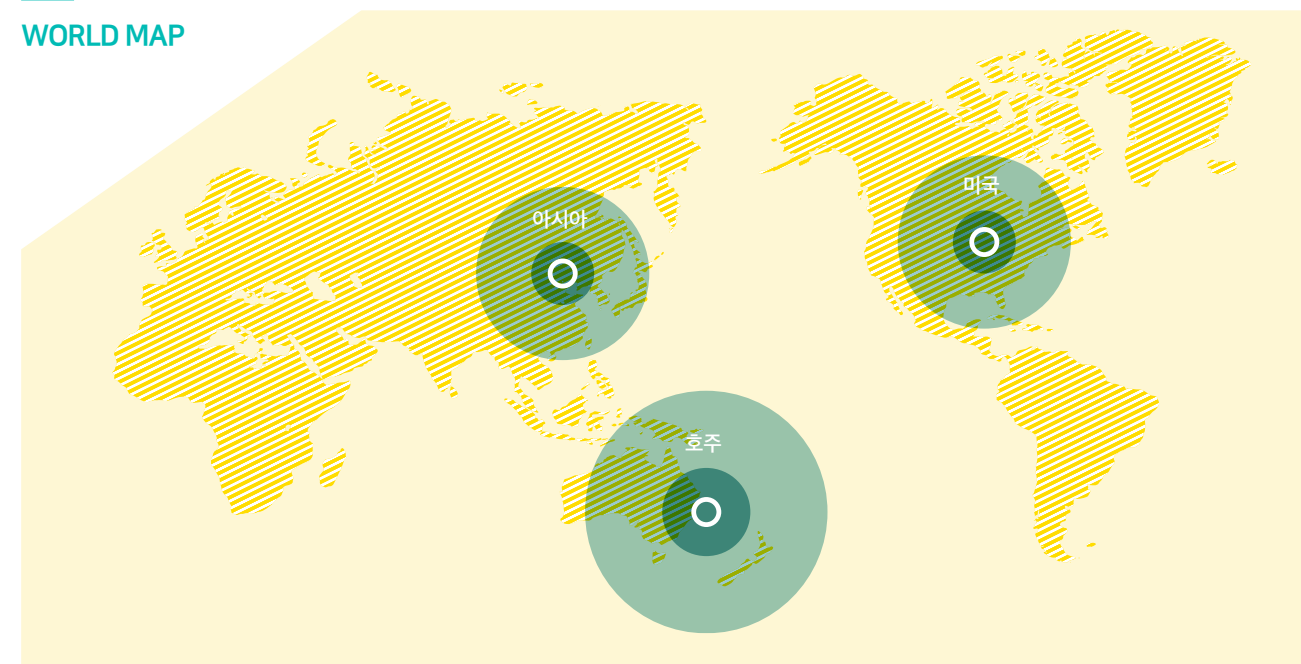
USG BORAL의 한국 투자법인인 한국 유에스지 보랄(주)은 국내 주거문화 혁신을 위해 연구와 투자를 아끼지 않고 있으며, 건축자재 분야에 있어 다양한 성과를 거두어 오고 있습니다. 특히 국내 최초로 100% 배연탈황석고를 원료로 석고보드 및 관련 제품을 생산하고 있습니다.

건축자재 분야의 다양한 성과

- 국내 주거문화 혁신을 위한 지속적인 연구와 투자
- 국내 최초로 FGD(배연탈황석고)를 원료로 하여 석고보드 및 관련 제품 생산
- 국내 석고보드 최초, 환경부 산하 환경마크협회 친환경 마크 획득
- 국내 석고보드 최초, 공기청정협회 HB마크 최우수 등급 획득
- 국내 최초 차음석고보드, 방화방수석고보드 생산·출시
- 국내 최초 FGD 석고천장재인 집텍스(Gyptex) 개발·출시
- 이외에도 석고보드용 본드(집본드), 조인트 컴파운드(시트락)등 지속적으로 출시
- 단열재 사업 진출

- 운송서비스 개선을 위한 끊임없는 노력
- 울산, 여수, 당진 등 3개 공장 운영
- 국내 최초로 기술센터 설립
- 지역사회를 위한 사회공헌활동(사랑의 집짓기 운동)

WORLD MAP

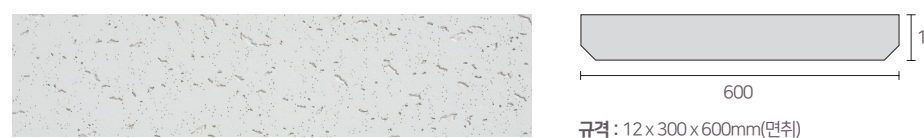


엑시텍스™, 엑시톤™

한국 유에스지 보랄(주)의 미네랄을 흡음천장재 엑시텍스™(Excitex™)와 엑시톤™(Excitone™)은 새로운 제품을 열망하는 고객들로 하여금 선택의 폭을 넓힐 수 있는 흥미롭고 즐거운 제품이 되기를 염원합니다. 무석면 천장재로서 엄격한 공정을 통해 균일하게 짜여진 미네랄 섬유와 부재료를 이용하여 제조한 불연천장재입니다. 안정적인 치수와 높은 강도로 시공성 향상에 일조하며, 제품에 차수 코팅이 되어 있어 누수로 인한 제품 변색 현상을 획기적으로 개선한 제품입니다.

엑시텍스™, 엑시톤™ 시공법 및 차이점

- 엑시텍스™(Excitex™)는 제품 모서리 부분이 면취 처리된 제품으로 천장틀(M-바 시스템)에 직접 시공하여 마감합니다.



- 엑시톤™(Excitone™)은 제품 모서리 부분이 직각 처리된 제품으로 천장틀(M-바 시스템)에 9.5T 일반석고보드 한 겹 시공 후, 엑시톤™(Excitone™)을 시공하여 마감합니다.



제품 포장 단위 및 물성

제품명	두께(mm)	규격(mm)	포장단위	비고
엑시텍스	12	300 x 600	18매 / 박스	모서리 면취
엑시톤	12	300 x 600	18매 / 박스	모서리 비면취

항목	단위	KS L 9105	엑시텍스™, 엑시톤™	
밀도	Kg/m ³	500 이하	358	
함수율	%	3.0 이하	0.9	
치수허용차	길이	mm	±0.5 이하	이상 없음
	폭		±0.5 이하	이상 없음
	두께		±0.5 이하	이상 없음
	직각도		1 mm 이하	이상 없음
휨파괴하중	N	60 이상	178	
열저항	M ² K/W	0.19 이상	0.24	
난연성능			불연 재료	
흡음성능	NRC		0.5~0.6	

용도

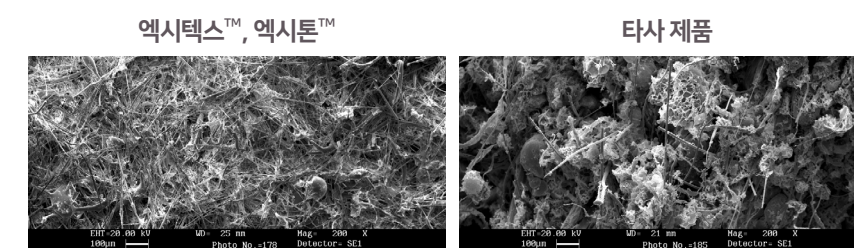
학교, 병원, 아파트형 공장 및 기타 흡음성능이 필요한 모든 상업 공간

제품 특징 및 장점

제품 장점

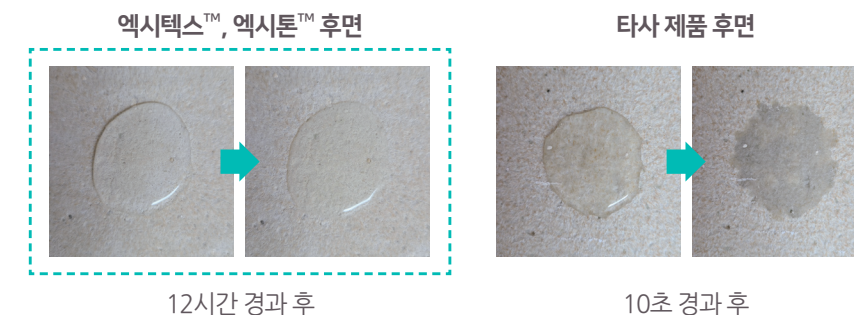


불연성능
 • 엑시텍스™, 엑시톤™은 유기물질을 최소화하고 무기질의 미네랄을 함량을 높여 탁월한 불연 성능(Fire proofing performance)을 확보한 제품입니다.



차수성능
 • 엑시텍스™, 엑시톤™은 차수코팅(Damp-proofing coating)으로 누수로 인한 변색의 우려를 최소화 하였습니다.

천장 누수로 인한 변색 예



제품 특징



친환경
 환경표지인증(Eco label)을 획득한 친환경 건축자재입니다.



시공성
 톱이나 칼 등으로 손쉽게 절단이 가능하고 분진낙하가 적어 작업환경 개선에 일조합니다.



단열성
 단열효과를 알 수 있는 수치인 열저항성이 타 소재에 비해 높은 제품으로 실내 온도를 일정하게 유지시켜 줍니다.



흡음성
 NRC(흡음성능지수) 0.5 이상을 확보한 제품으로, 흡음성능이 우수하며 실내 소음이 많은 상업 공간에 사용하기 적합합니다.